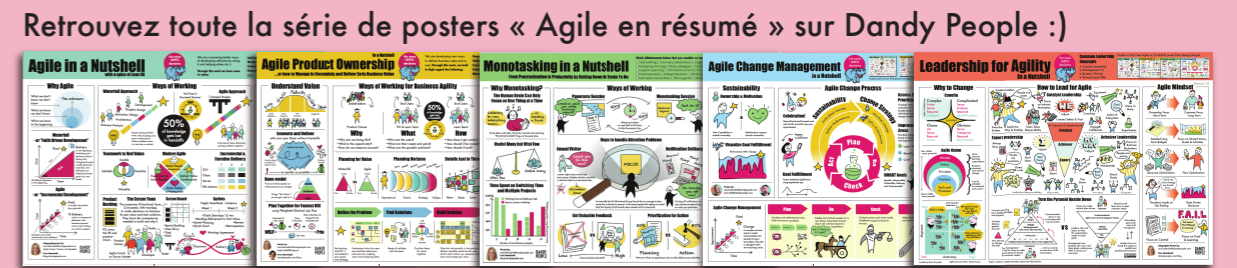


Expérience utilisateur Agile

avec une légère touche de Lean UX



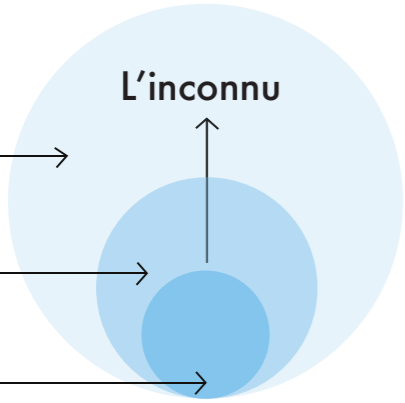
Version 2.0

Découverte du produit

Ce que nous ne savons pas que nous ne savons pas

Ce que nous savons que nous ne savons pas

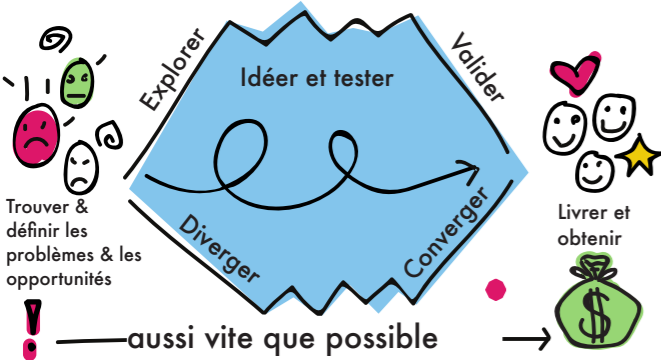
Ce que nous savons au début



50% de la connaissance est perdue à chaque étape

Le processus créatif en tant qu'activité d'équipe

avec une seule et unique équipe Agile Lean



L'équipe Agile Lean



Profil en forme de T

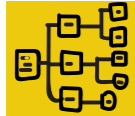


Equipe pluridisciplinaire résolvant ensemble des vrais problèmes utilisateurs pilotée par les données

Mission de l'équipe



Cartographie des opportunités de l'équipe



Backlog de Sprint



Différentes approches pour travailler

Définir le problème

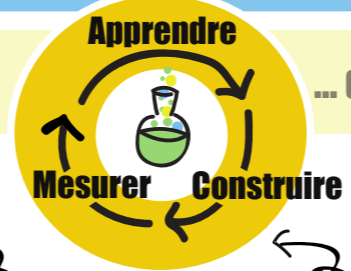
Trouver les solutions

Construire la solution

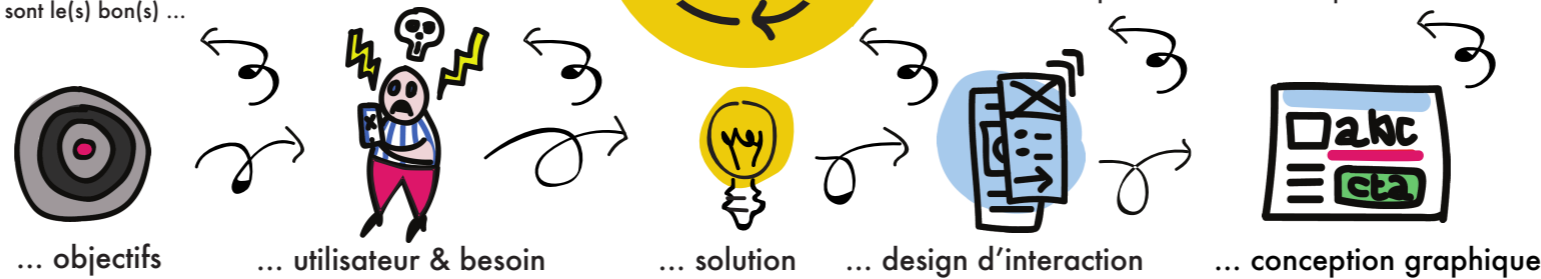
Découvrir et livrer au cours ...

... des itérations et des incréments.

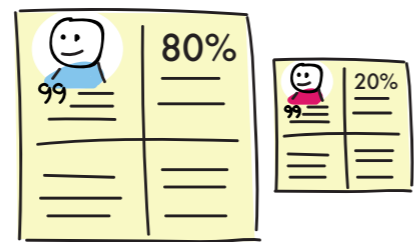
Itérer et expérimenter pour déterminer si ce sont le(s) bon(s) ...



Minimiser les risques métier, techniques et utilisateurs au plus tôt.



Persona

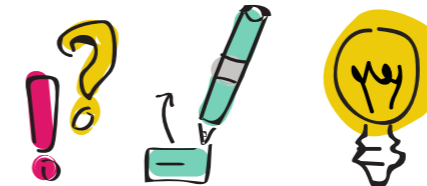


Créez des prototypes de persona afin d'obtenir une compréhension commune de l'utilisateur cible pour lequel la solution est implémentée et quels comportements il faut accompagner et valider par des tests. Restez focalisé sur le besoin.

Modern Agile



Des solutions & hypothèses collaboratives pour innover



Idéez souvent avec l'équipe pluridisciplinaire, en utilisant l'approche Design Studio ou tout autre méthode d'idéation limitée dans le temps, plus le groupe est varié mieux c'est.

Utilisez les cadences agiles

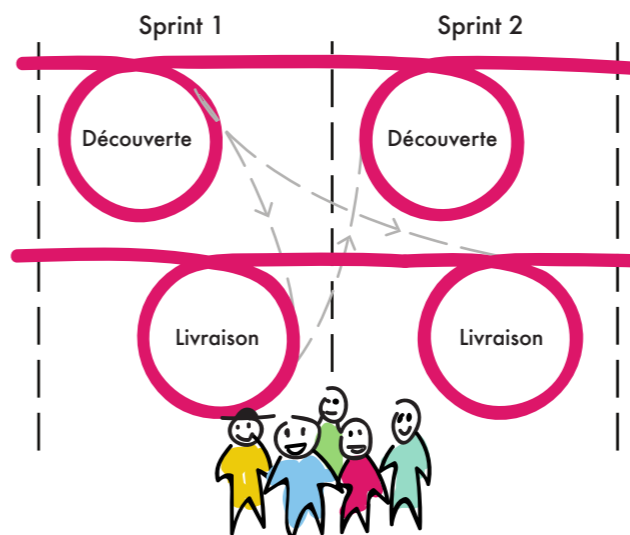
Les pré-requis agiles pour l'innovation

Ne faites pas toutes les explorations en une seule fois. Itérez, changez de solution sur la base de vos intuitions et découvertes. Concentrez-vous sur comment atteindre l'objectif pour prioriser par tranche à tous les niveaux.

Les exigences vieillissent à toute vitesse. Concentrez-vous sur ce dont vous avez besoin maintenant pour créer de la valeur.

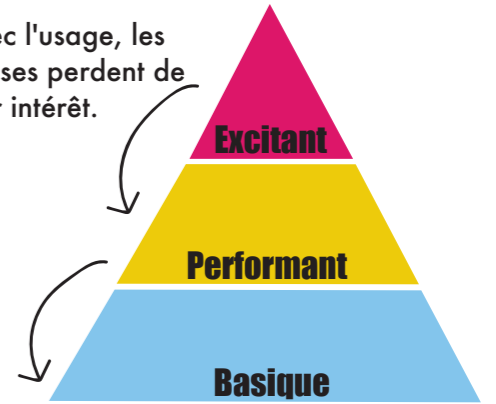


Doubles voies dans l'équipe Lean



Trouver la valeur

Avec l'usage, les choses perdent de leur intérêt.



Kano - Priorisation via le persona

Excitant

• Des pré-requis attractifs (Les influenceurs font en sorte que vous vouliez utiliser leur produit plutôt qu'un autre)

Performant

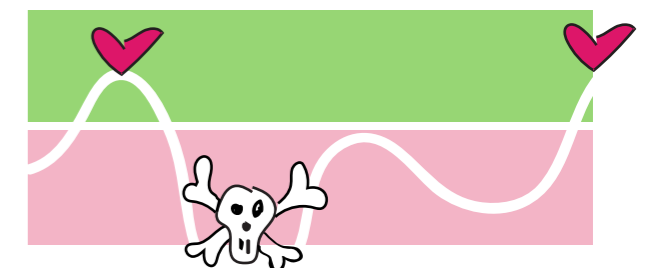
• Des pré-requis unidimensionnels (la qualité désirée)

Basique

• Des pré-requis obligatoires (la qualité attendue)



Story Telling & Contexte



Récupérez le contexte, apprenez des comportements et des difficultés avec la parcours utilisateur ou flux de transactions utilisateur. Privilégiez une story map utilisateur, avec des livraisons par tranche respectueuses de la chaîne de valeur. Regardez l'image en entier et pas seulement les détails.



Poster créé par :
mia.kolmodin@dandypeople.com
À télécharger gratuitement sur :
dandypeople.com/blog

DANDY PEOPLE